



Exklusive Reetdachhaushälften

Dunsum-idyllische Lage

Objektstandort: Dunsum, Merkeweg 36

Dunsum bietet einen hervorragenden Standort auf Föhr Land und ist das kleinste Dorf der Nordseeinsel. Reetdachhäuser prägen das Ortsbild.

Grundstücksgröße: ca.750 m²

Wohn-/Nutzfläche: Haus 1: 136 m² zzgl. ca. 63 m² Terrassenfläche
Haus 2: 126 m² zzgl. ca. 63 m² Terrassenfläche

Preis: Haus 1: 900.000,- € (inkl. 90.000,- € Inventar und Ausstattung)
Haus 2: 870.000,- € (inkl. 90.000,- € Inventar und Ausstattung)

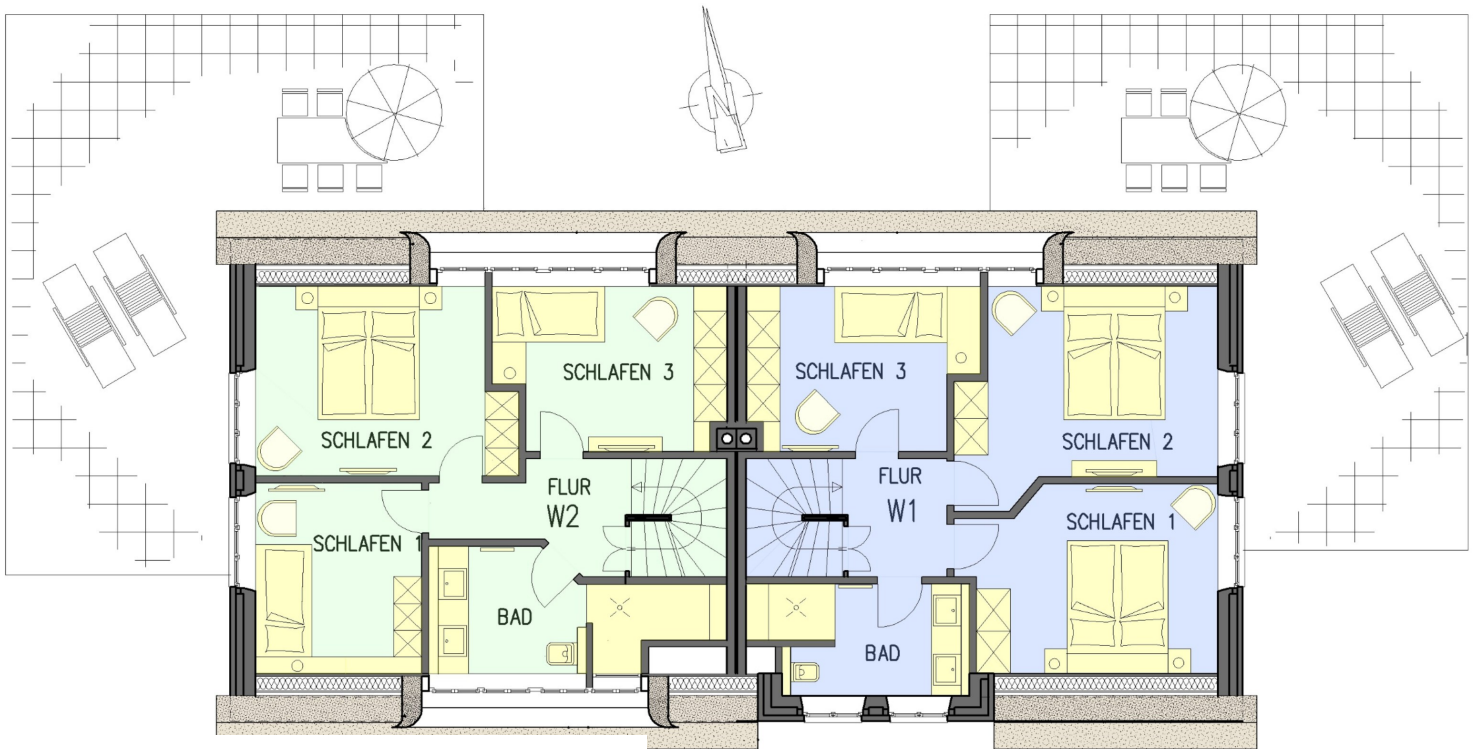
Planung: Dipl.-Ing. Architekt Henry Jacobs,
Nieblumweg 1, 25938 Alkersum

Kontakt über:

Architekturbüro Dipl.-Ing. Henry Jacobs Nieblumweg 1 25938 Alkersum auf Föhr
Tel. **04681 - 3721** Mobil **0177 - 5029867** Fax **04681 - 5331**

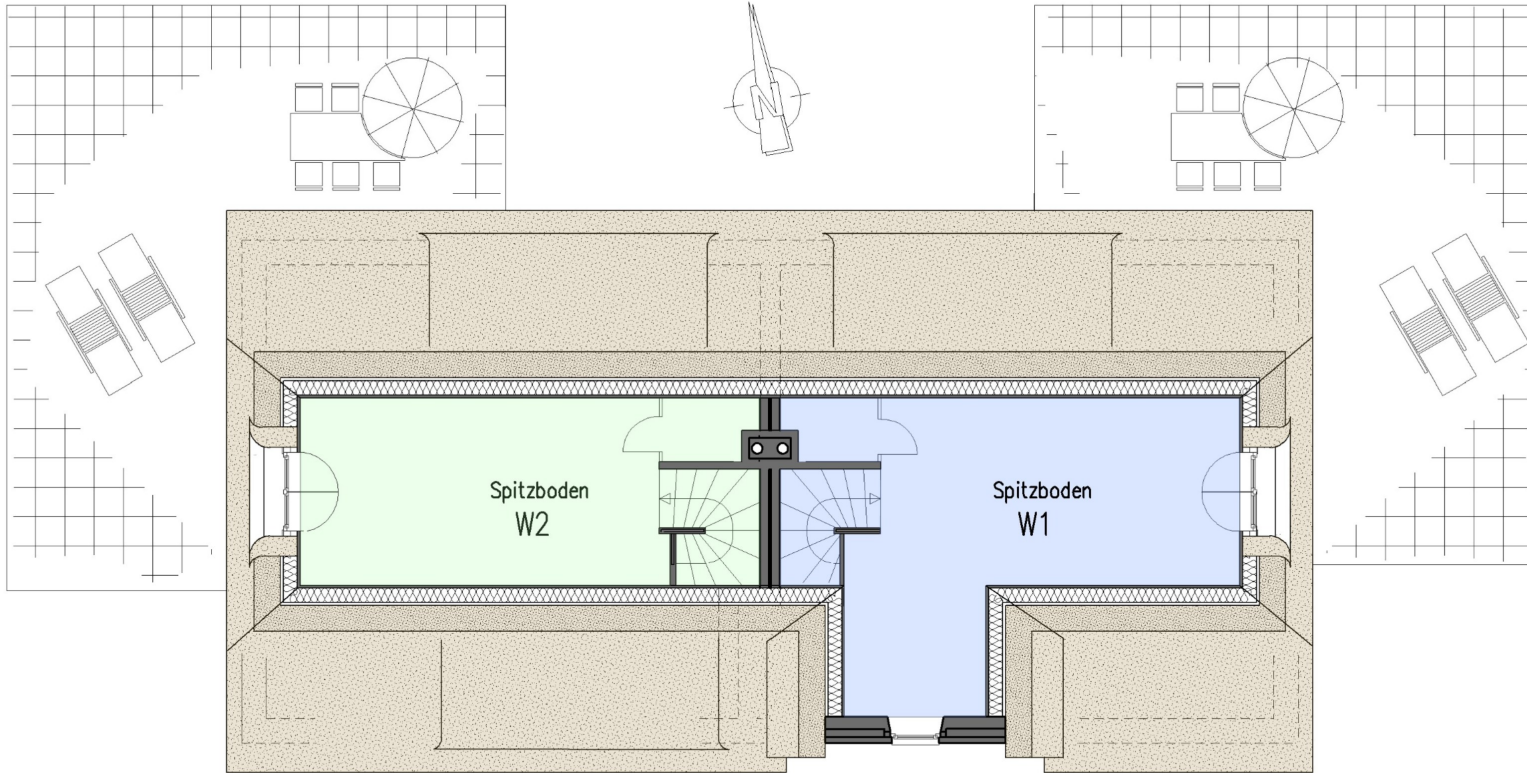


Erdgeschoss

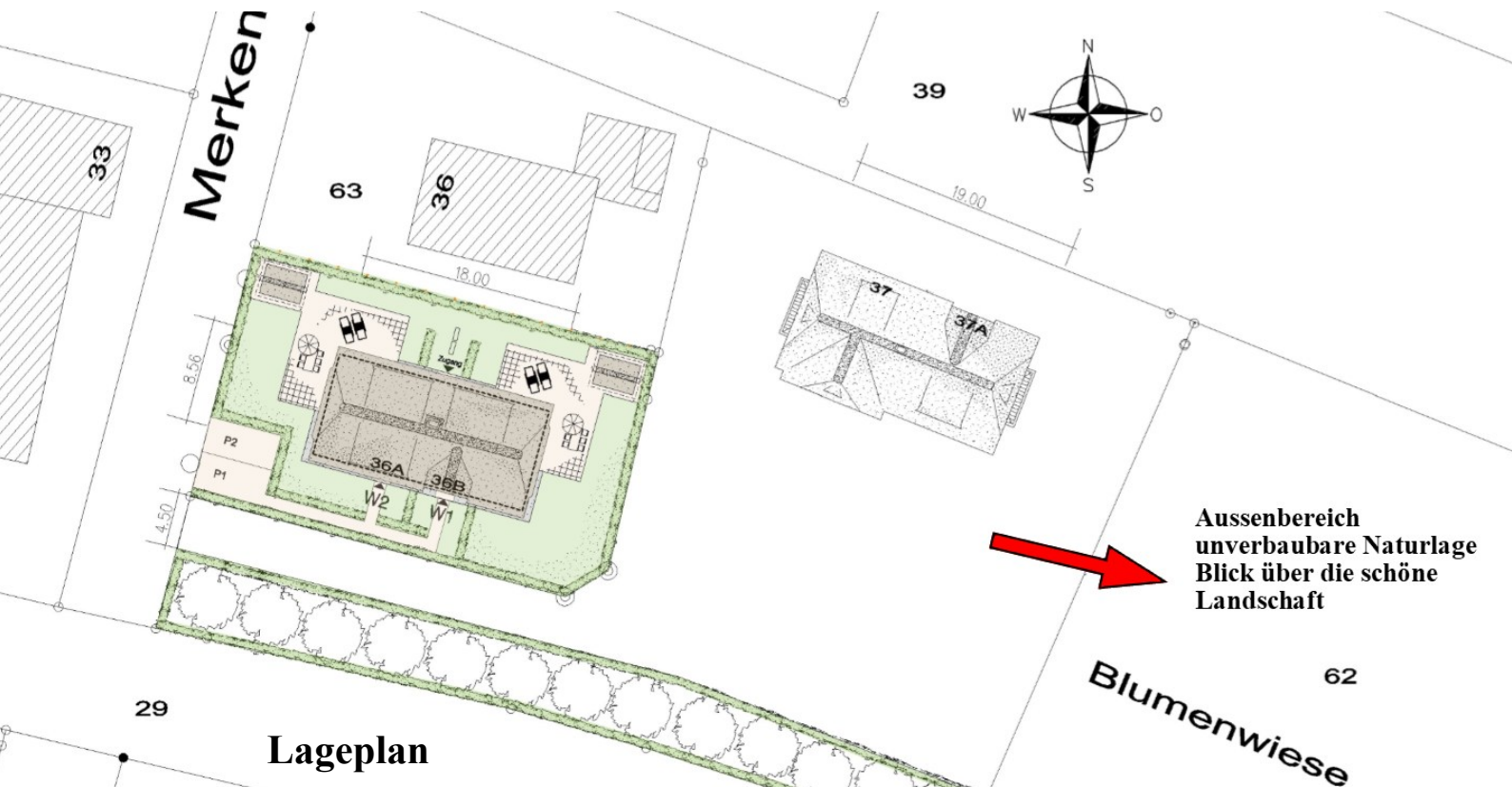


Dachgeschoss

Exklusive Reetdachhaushälften
idyllische Lage-Nordseeinsel Föhr



Spitzboden



Lageplan

Exklusive Reetdachhaushälften
idyllische Lage-Nordseeinsel Föhr



Archidee Immobilien GmbH



Innenansichten



Exklusive Reetdachhaushälften
idyllische Lage-Nordseeinsel Föhr