



Eingangsansicht - Südansicht

Exklusive Reetdachhaushälfte

zentrale Lage in Nieblum/historischer Ortskern

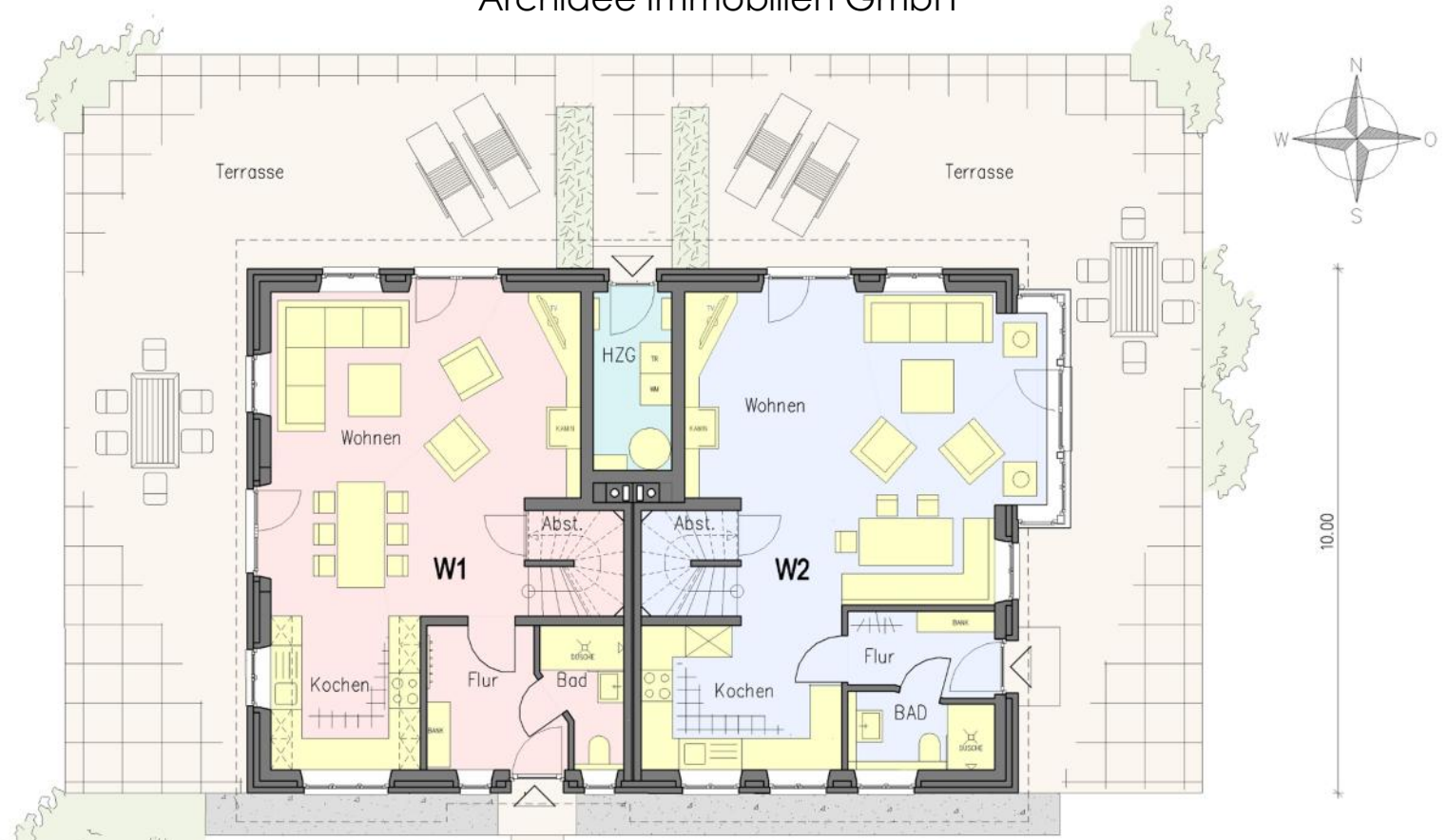
- Objektstandort:** Nieblum, Jens-Jacob-Eschel Str. 6
Nur 5 Minuten bis zum Strand oder in den historischen Ortskern von Nieblum
- Wohn-/Nutzfläche:** Haus 2: ca. **118,40 m²** zzgl. ca. 70 m² Terrassenfläche
- Grundstücksgröße:** 705 m²
- Preis:** Haus 2: **1.190.000,- € /netto**
inkl. Einrichtung und Ausstattung
im Wert von 87.000,- €
zzgl. 3,57% Provision inkl. MwSt.

NUR NETTO-KAUFPREISZAHLUNG BEI FERIENVERMIETUNG!

Entwurf/Verkauf: Dipl.-Ing. Architekt Henry Jacobs,
Nieblumweg 1, 25938 Alkersum

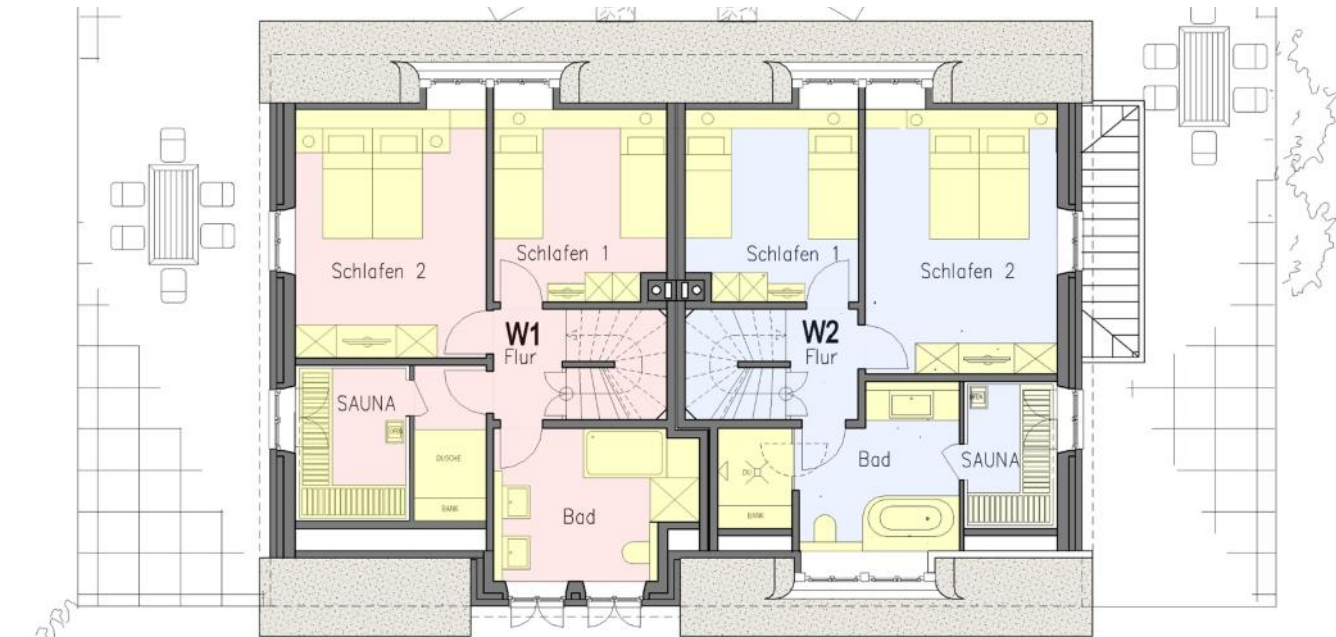
Kontakt über:

Architekturbüro Dipl.-Ing. Henry Jacobs Nieblumweg 1 25938 Alkersum auf Föhr
Tel. **04681 - 3721** Mobil **0177 - 5029867** Fax **04681 - 5331**



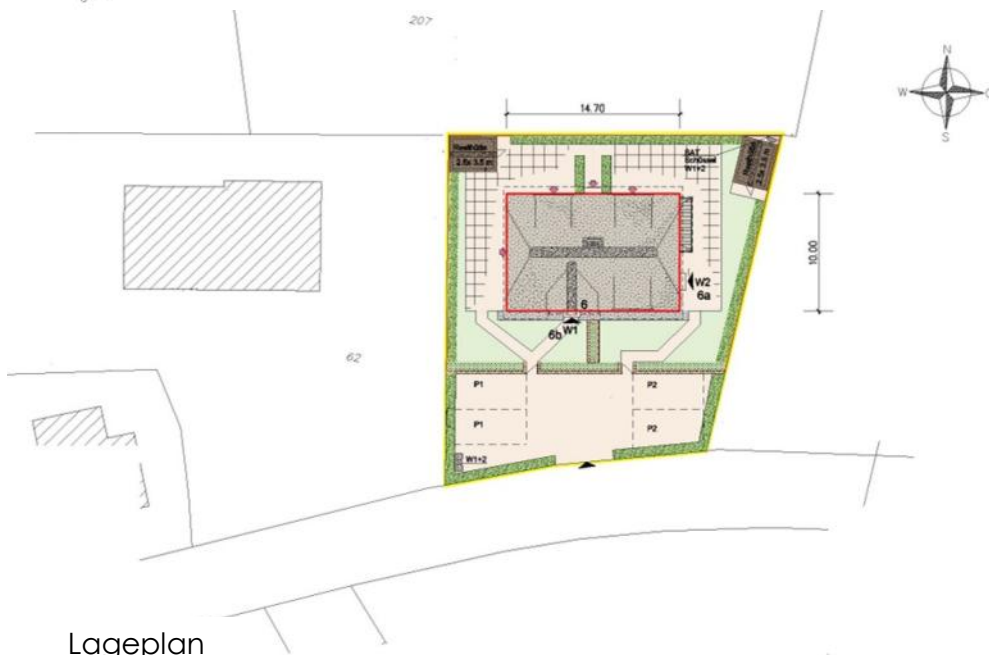
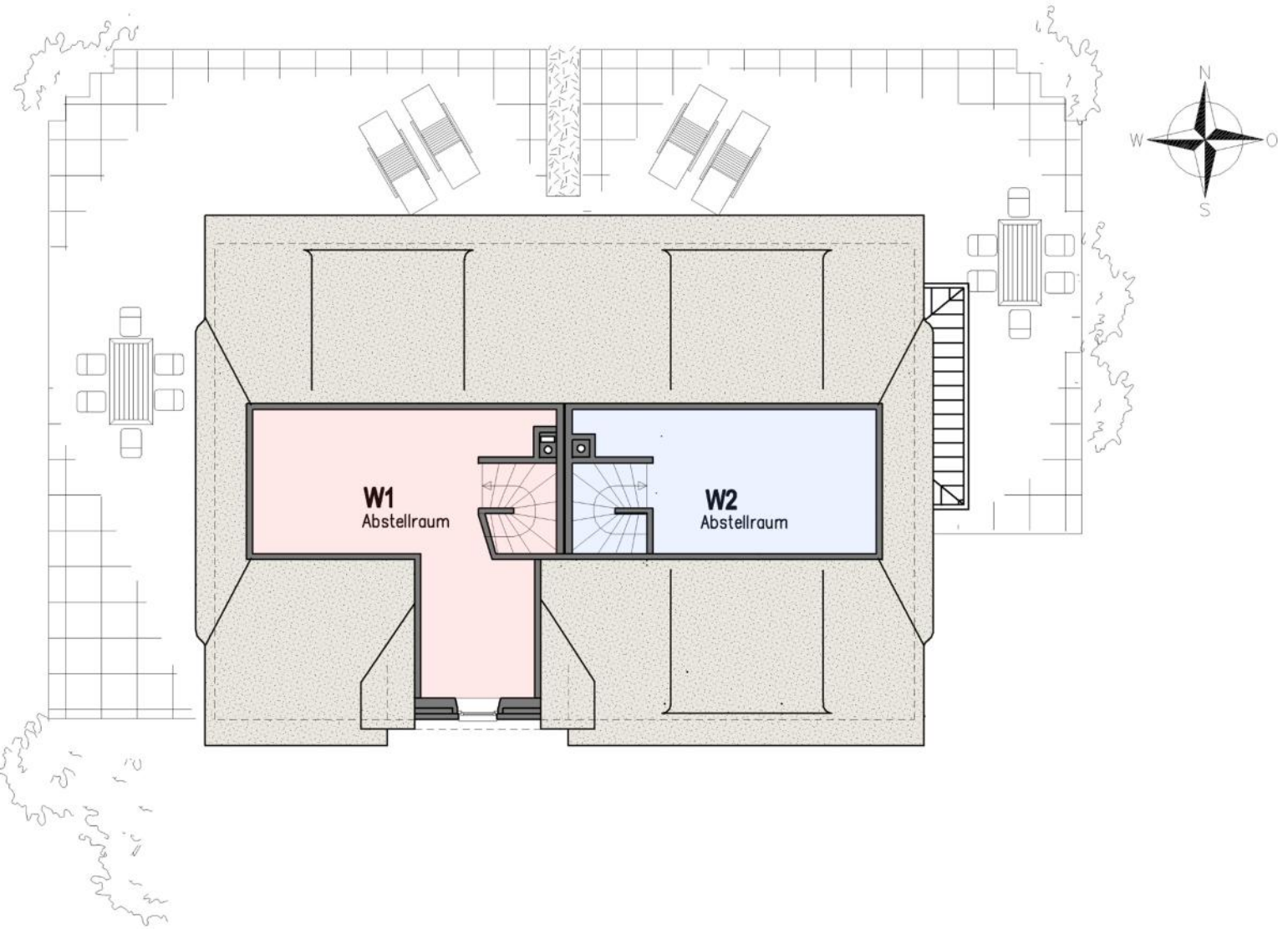
GRUNDRISS ERDGESCHOSS

14.70



GRUNDRISS DACHGESCHOSS

Exklusive Reetdachhaushälfte
zentrale Lage in Nieblum



Lageplan

Exklusive Reetdachhaushälfte
zentrale Lage in Nieblum



Archidee Immobilien GmbH



Exklusive Reetdachhaushälften
zentrale Lage in Nieblum